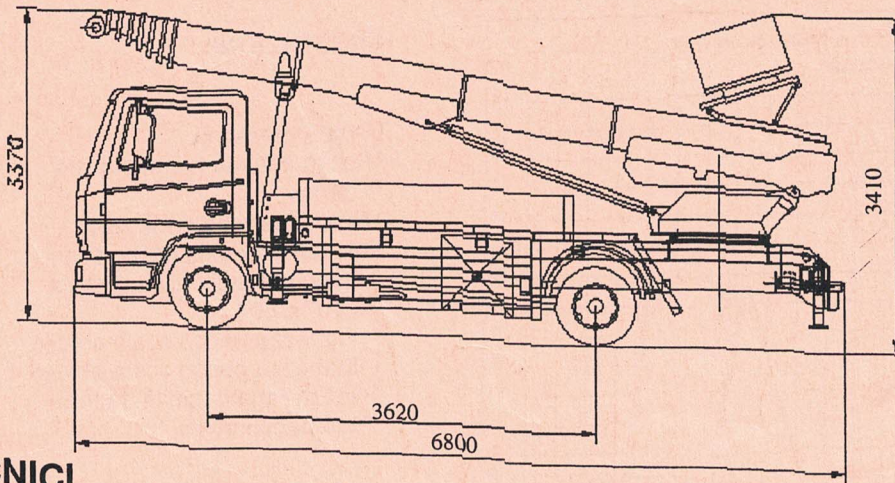


ELEVATORE PAUS ASA H39/465/400 SUPERSTAR



DATI TECNICI

PACCO SCALA (U465 X 6000):

a 9 elementi (465 - 109) in lega di alluminio ad elevata resistenza, allungabile fino a 39,00 m, gli elementi scorrono fra loro su pattini, prolunga a terra in alluminio con fermi di sicurezza, traversa di testa con sistema telescopico di regolazione e ruote in gomma, n° 2 fincorsa regolabili.

BLOCCO SCALA:

bloccaggio degli elementi mediante dispositivo idraulico brevettato

CARRELLO SCORREVOLE:

costruzione in acciaio, con freno paracadute automatico, ammortizzatori su ruote anteriori. Livellamento del pianale con sistema telescopico.

CESTA:

struttura in alluminio con sponde laterali apribili, rotazione su ralla a sfere.

VERRICELLO SFILO SCALA:

oleodinamico con dispositivo antiavvolgimento fune, freno automatico. *** nuovo modello con maggiore forza di tiro, aumentato anche il diametro della fune ***

VERRICELLO SALITA-DISCESA CARRELLO:

oleodinamico con dispositivo antiavvolgimento fune, freno automatico.

CILINDRI DI SOLLEVAMENTO:

n° 2 cilindri con valvola di blocco pilotata e controllo discesa.

ROTAZIONE PACCO SCALA:

torretta in acciaio e rotazione su ralla a sfere, blocco meccanico di arresto.

IMPIANTO OLEODINAMICO:

distributore proporzionale e valvola di bilanciamento automatico per mantenimento posizione del carrello durante la fase di sfilo della scala. Serbatoio con livello e filtro in mandata con spia di intasamento. Valvola di massima pressione e valvole di blocco pilotate sui cilindri.

IMPIANTO ELETTRICO:

a norme CEI, precablato, cassette di derivazione, pulsanti, scatole portacomandi e portaschede elettroniche secondo IP 54. Avvolgitore con rientro cavo automatico.

MOTORIZZAZIONE:

motore endotermico a benzina HONDA GX 360 o motore endotermico a gasolio HATZ.

COMANDI:

n° 1 valvola manuale stabilizzatori/scala n° 4 valvole manuali per gli stabilizzatori n° 1 valvola proporzionale per traslazione carrello portacesta n° 1 valvola manuale sfilo scala n° 1 valvola manuale alzata scala.

STRUMENTAZIONE:

Aggiornamento Maggio 2006 Rev.01

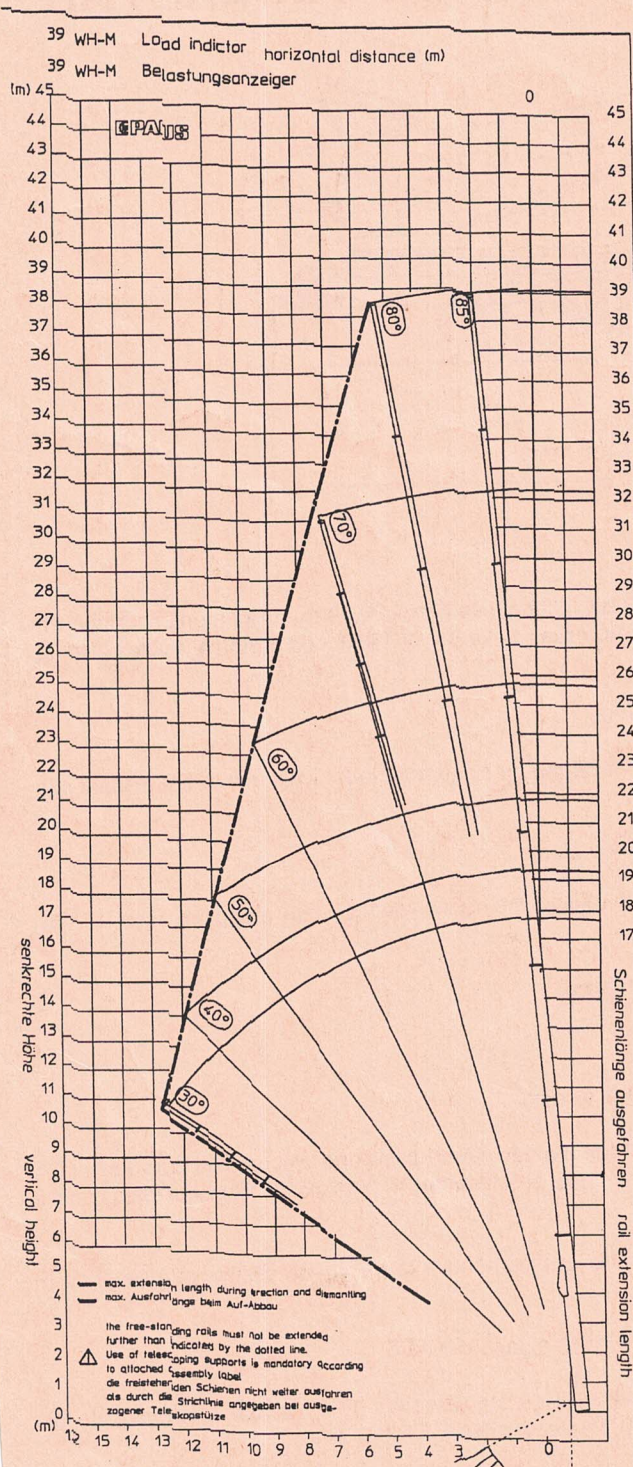
I dati contenuti nella presente scheda non sono impegnativi. Ci riserviamo di apportare modifiche in qualsiasi momento senza preavviso. Le informazioni riportate hanno solo scopo illustrativo

n° 1 display digitale con visualizzazione lunghezza scala e velocità di traslazione carrello e n°1 contatore. Bolla di livello toroidale.

ALLESTIMENTO:

Struttura in acciaio fissata al telaio dell'autoveicolo, stabilizzatori con travi a sezione esagonale con cilindri oleodinamici, muniti di valvola di blocco e comando indipendente. Rivestimento cassone con lamiera antiscivolo in alluminio, sponde da 400 mm e scalette posteriori. Luci di ingombro laterali, n° 2 fari da lavoro e n° 2 lampeggianti. Presa di forza con innesto in cabina. Colore unico per scala, cesta e sponde del cassone. Scritta pubblicitarie su scala. Collaudo MCTC come veicolo ad uso speciale.

DIAGRAMMA DI LAVORO:



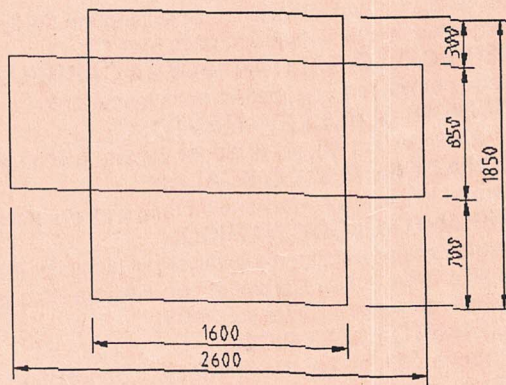
PRESTAZIONI:

portata massima	400 daN
altezza minima pianale cesta di carico	0,95 m
velocità carrello portacesta	27-55 m/min
velocità max sfilo pacco scala	1,5 m/sec
Tempo per inclinazione scala da 10° a 80°	5 sec
Lunghezza pacco scala chiuso	6,88 m
Lunghezza pacco scala esteso	38,00 m
Altezza raggiungibile da terra	39,00 m
Peso pacco scala	2200 daN

DISPOSITIVI DI SICUREZZA:

N° 2 pulsanti di emergenza, posizionati rispettivamente; sulla traversa di testa e sulla pulsantiera mobile.

DIMENSIONI CESTA:



90 CAD1

Aggiornamento Maggio 2006 Rev.01

I dati contenuti nella presente scheda non sono impegnativi. Ci riserviamo di apportare modifiche in qualsiasi momento senza preavviso. Le informazioni riportate hanno solo scopo illustrativo